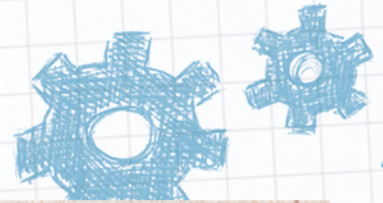




Gesundheitsorientiertes Leitungshandeln



KOMMUNIKATION

im Rahmen von

Teambesprechungen und Elterngesprächen

Vieraugengesprächen

einer „Kultur der offenen Tür“

Transparenz von Ergebnissen,
Entscheidungen, Prozessen

Austausch von Erwartungen
und Zielen

einer Haltung, Probleme offen
anzusprechen

BETEILIGUNG

und frühzeitige Einbeziehung des Kita-Teams und ggfs.
der Kinder und ihrer Eltern

bei Entscheidungs-, Gestaltungs- und Handlungs-
spielräumen

bei der Gestaltung gesundheitsförderlicher Maßnahmen

bei der Arbeitsorganisation und Elternarbeit

durch Formulierung von Interessen,
Erfahrungen und Bedürfnissen

in wesentlichen Fragen der Lebens-
gestaltung und Gesundheit

bei der Übernahme von Verant-
wortung und Eigeninitiative

FEHLERKULTUR

fördern und als Chance zur
Weiterentwicklung nutzen
durch

das offene Ansprechen von Fehlern

die Initiierung von Konfliktlösungen im
Team

das Einbinden externer Fachleute zur
Unterstützung

das Etablieren einer guten Feedbackkultur

*Sicherheit und
Gesundheit*

SOZIALES KLIMA

fördern durch

Anerkennung und Wertschät-
zung von Leistung und Stärken

Respekt, Fairness und Vertrauen

lösungs- und stärkeorientierte
Rückmeldung

soziale Unterstützung

klar formulierte und abgestimmte Aufgaben
und Zuständigkeiten

einen höflichen Umgang, auch im Fall von Fehlern

