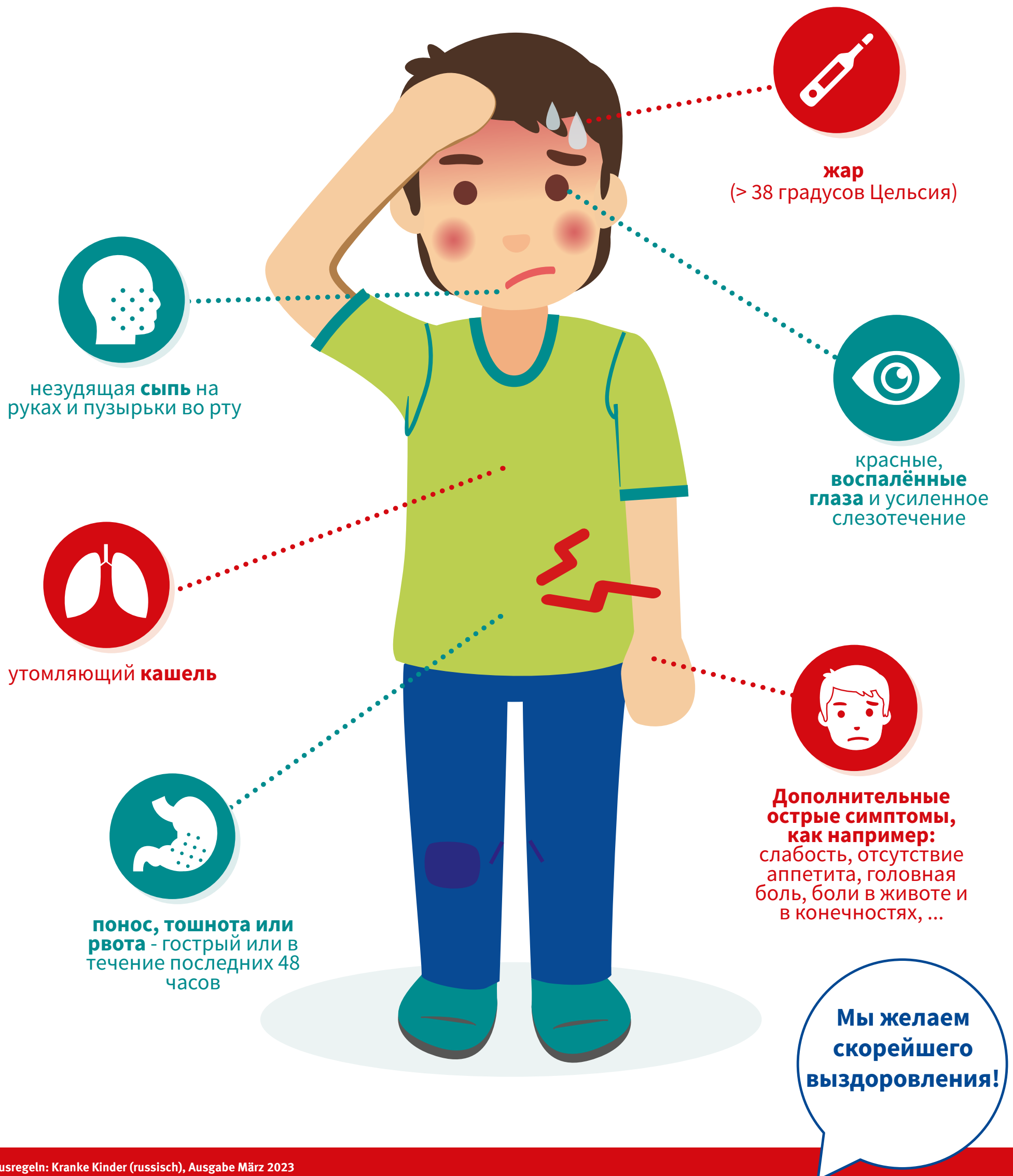


Правила нашего учреждения: больные дети

Больным детям нельзя посещать детский сад – им место дома.
Это распространяется, само собой разумеется, и на наше учреждение.



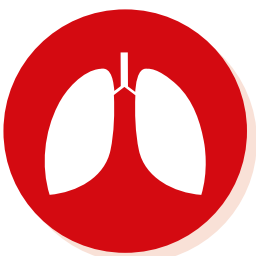
жар
(> 38 градусов Цельсия)



незудящая **сыпь** на
руках и пузырьки во рту



красные,
воспалённые
глаза и усиленное
слезотечение



утомляющий **кашель**



**понос, тошнота или
рвота** - гострый или в
течение последних 48
часов



**Дополнительные
острые симптомы,
как например:**
слабость, отсутствие
аппетита, головная
боль, боли в животе и
в конечностях, ...

**Мы желаем
скорейшего
выздоровления!**